



territoire • économie • formation • lycée • transport • environnement & tourisme • culture & sport • solidarité • europe

Guide par Pays des produits sans OGM en Bretagne

1^{re} édition

VIANDES, VOLAILLES, ŒUFS, PRODUITS LAITIERS, POISSONS NOURRIS SANS OGM

Roll ar produioù hep OGK e Breizh dre Vro

Embannadur 1^{añ}

KIG, EVNED-PORZH, VIOÙ, BOUED-LAEZH, PESKED BET MAGET HEP OGK



agenda
21



En octobre 2004, le Conseil régional organise un débat sur les Organismes Génétiquement Modifiés et décide de s'engager, dans la limite de ses compétences, dans la voie d'une Bretagne sans OGM du champ à l'assiette.

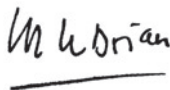
Depuis, la Région a agit concrètement pour soutenir les nombreuses initiatives inscrites dans cette logique, avec la volonté de diminuer notre dépendance en protéines végétales (principalement l'importation de soja) dans les élevages mais aussi de développer les produits sous signes de qualité. La Région s'est fortement impliquée dans le réseau des Régions européennes libres d'OGM qui compte 40 Régions ou autorités régionales.

Ce guide est une première qui recense à l'échelle d'un territoire les différents produits ou distributeurs inscrits dans une démarche ayant un cahier des charges excluant les OGM.

En mettant ce document à disposition des bretons, des établissements scolaires, des collectivités, la Région encourage le développement local et participe à la pérennité des circuits courts de distribution et de consommation.

Ce travail inscrit dans le cadre de l'Agenda 21 de la Région a vocation à être actualisé et mis en ligne directement sur le site www.consommersansogmenbretagne.org que je vous invite à visiter et à faire connaître.

Jean-Yves Le Drian
Président du Conseil Régional de Bretagne



E miz Here 2004 e oa bet aozet un diviz war an Organegoù o Genoù Kemmet (OGK) e Breizh gant ar C'huzul-rannvro. Da-heul e oa bet divizet ganti, en ur chom war tachenn he barregezhioù, da vont war-zu ur vro hep OGK adalek ar parkeier betek an daol.

Abaoe he deus labouret ar Rannvro evit harpañ an intrudu niverus a ya da-heul an hent-mañ. Ur youl a zo ganti da lakaat ar magerezhioù-loened da vezañ sujet nebeutoc'h d'ar proteinoù plant (dreist-holl da enporzh ar soja) ha da ziorren produioù a berzhioù-mat. Empleget-tre eo ar Rannvro e rouedad an 40 Rannvro europat pe galloudoù rannvroel hep OGK.

Renabliñ a ra ar sturlevr-mañ, evit ar wech kentañ en ur vro a-bezh, ar produioù pe ar stalioù disheñvel a labour en ur zoujañ d'ur c'haier kargoù hep OGK.

Gant lakaat an teuliad-mañ etre daouarn ar Vretoned, ar skolioù hag ar strollegezhioù, e ro ar Rannvro lañs d'an diorren lec'hel hag e sikour en un doare padus an amredoù berr etre ar werzherien hag ar brenerien.

Al labour -mañ, lodenn eus Agenda 21 ar Rannvro, a vo renevezet ingal. Lakaet eo bet war al lec'hienn www.consommersansogmenbretagne.org a c'hellit mont da welout a-benn brudañ anezhi pelloc'h.

Jean-Yves Le Drian
Prezidant Kuzul-rannvro Breizh

▪ **Les consommateurs et les OGM**

Tous les sondages le confirment : les consommateurs européens, dans leur grande majorité, ne veulent pas d'OGM dans leurs assiettes (86% des consommateurs français). Ils ne souhaitent donc pas se faire imposer, à leur insu, des OGM dans leur alimentation.

- **L'étiquetage des OGM est incomplet**

La réglementation européenne impose d'indiquer sur l'étiquette, dans la liste des ingrédients, ceux qui contiennent plus de 0,9 % d'OGM. De fait, pour tenir compte des réticences des consommateurs, la plupart des industriels ont exclu de leurs préparations alimentaires les ingrédients (maïs, soja, colza...) contenant des OGM. Mais cette obligation d'étiquetage ne concerne pas **les viandes, les volailles, les produits laitiers, les œufs, les poissons même s'ils sont issus d'animaux ayant consommé des OGM.**

Ce guide veut combler ce manque d'information en permettant à chacun, en Bretagne, de reconnaître les produits issus d'animaux nourris sans OGM et de savoir où les acheter.

Qu'est ce qu'un OGM ?

Un Organisme Génétiquement Modifié est un être vivant (plante, animal, bactérie...) dont le patrimoine génétique a été modifié artificiellement pour lui conférer une caractéristique nouvelle.

En introduisant un gène « extérieur » dans cet organisme, on franchit la barrière des espèces.

Les productions animales en Bretagne

OGM = alimentation animale

L'alimentation animale est le débouché principal des OGM cultivés dans le monde. Grande région d'élevage, la Bretagne est particulièrement concernée puisqu'elle importe la plus grande partie de ses protéines, essentiellement des tourteaux de soja du Brésil et d'Argentine, pour nourrir porcs, volailles, poissons, bovins pour le lait et la viande.

▪ **Acheter sans OGM, c'est possible !**

Des producteurs, des coopératives, des industriels, en Bretagne comme en France et en Europe, ont mis en place des filières de productions animales avec une alimentation non OGM. Cela a nécessité un engagement dans des filières de soja tracé non OGM.

A moyen terme, l'objectif principal est bien sûr de trouver des alternatives au soja et d'adopter des systèmes de production plus autonomes (retour à la prairie pour les bovins, culture de plantes riches en protéines comme les pois, les féveroles, utilisation de tourteaux de colza et de tournesol,...).

Consommer sans OGM, c'est encourager une agriculture pérenne de qualité indispensable au développement local.

Tous les produits bio, reconnaissables par le logo AB français ou le logo européen, sont non OGM



Le cahier des charges de l'agriculture biologique exclut clairement tout OGM à tous les stades de la production des denrées alimentaires. Dans les productions animales, le lien au sol est obligatoire, c'est à dire qu'une partie des aliments est produit sur la ferme ce qui diminue le risque de mélange par erreur de produits OGM.

Tout opérateur biologique est contrôlé par un organisme certificateur indépendant au moins

1 fois par an. Par ailleurs, des analyses des produits Bio et de sol sont effectuées de manière régulière.



L'identifiant Cohérence



L'Identifiant Cohérence est une reconnaissance de la société civile, garantissant non seulement de bonnes pratiques agricoles, mais également une démarche globale prenant en compte les trois piliers d'un développement durable et solidaire : le social, l'environnemental et l'économique. Pour le recevoir en élevage de porc, les éleveurs doivent d'abord respecter au minimum quatre critères : engraissement des porcs sur litière ; apport en azote limité pour éviter la pollution de l'eau ; aliment non-OGM et antibiotiques utilisés uniquement à titre curatif.

Les signes officiels de qualité

En plus des produits issus de l'agriculture biologique, les appellations d'origine contrôlée et labels rouges permettent aux consommateurs de reconnaître un produit de qualité et/ou rattaché à un territoire spécifique. Créées en 1936, les AOC doivent refléter des conditions de production spécifiques, s'inscrivant dans des usages locaux, loyaux et constants. Les Labels Rouges sont réservés à des denrées aux qualités organoleptiques supérieures. Ces définitions précises devraient exclure de fait les OGM. Ce n'est pas le cas. Il y a des produits AOC ou label rouge avec OGM, et d'autres non. En lisant ce guide, vous verrez ceux qui sont garantis non OGM.



Signes Officiels Français	Correspondances Européennes
Appellation d'Origine Contrôlée (A.O.C.)	Appellation d'Origine Protégée (A.O.P.)
Certification de Conformité Produit (C.C.P.)	Indication Géographique Protégée (I.G.P.)
Label Rouge	Spécialité traditionnelle garantie (STG)
Agriculture Biologique	Agriculture Biologique

Mode d'emploi du Guide

- Pour consommer des produits locaux sans OGM près de chez vous, allez voir page 7.
- Pour trouver des produits sans OGM dans votre épicerie et votre supermarché, allez page 24.

Attention : tous les producteurs, individuellement en vente directe ou collectivement pour une marque inscrite dans ce guide, obéissent à un cahier des charges public ou privé qui exclut les OGM dans l'alimentation de leurs animaux. Ces cahiers des charges sont contrôlés. Dans tous les cas, ils doivent pouvoir vous prouver l'absence d'OGM par une attestation de l'organisme certificateur ou du fournisseur d'aliment ou de semences.

Ce guide est tenu à jour sur notre site :

www.consommersansogmenbretagne.org

Vous pouvez faire vivre ce guide en signalant de nouveaux produits, producteurs, magasins...

**Consommer non OGM,
c'est être cohérent avec notre refus des OGM
c'est encourager une agriculture de qualité.**

Des produits locaux près de chez vous - Par pays

PAGE 7

● **Les producteurs en vente directe :**
produits proposés, coordonnées postales, téléphoniques et mail, et signes (AB ou Cohérence).

● **Les magasins, paniers, marchés, restaurants**



Magasin



Panier



Restaurant



Marché



Boucherie Charcuterie

● Les marques bretonnes sans OGM

PAGE 24

Boucherie,
charcuterie PAGE 24

Produits de la mer PAGE 25

Lait et
laitiers PAGE 24

Viandes
et produits carnés PAGE 26

Œufs et
ovoproduits PAGE 25

Autres produits PAGE 26





Pays de Brest producteurs

BLONZ Stéphane

Kervilon
29260 PLOUDANIEL
02 98 83 75 15
Produits laitiers de vache



LA FERME DU MINOU

Langoulian La Trinité
29280 PLOUZANÉ
02 98 48 59 67
Charcuterie et toutes viandes



TOULLEC Yolande

Kerilio
29450 LE TRÉHOU
02 98 68 83 17
Viande bovine



ARNAUD Philippe

Kervel
29460 HANVEC
02 98 21 97 11
kerurlu.arnaud@laposte.net
Viande bovine (salers)



Ferme du Hellen MORVAN Tanguy

36, route Ruliver
29460 LOGONNA DAOULAS
02 98 20 08 32
Viande bovine (limousine)



LA PRAIRIE Linda et Hervé

Menéhy Bihan
29460 DAOULAS
02 98 25 86 04
Viande de porc



LE MOIGNE André

Keriguy
29460 DAOULAS
02 98 25 84 15
Viande bovine et porc



QUILLIEN Pascal

Coat Forest
29460 HANVEC
02 98 21 91 04
Viande d'agneau



FERME DU MÉOT EMZIVAT Patrick

Mezout Braz
29470 LOPERHET
02 98 07 30 33
Viande bovine



G.A.E.C. DU PORS SQUIFFIEC

Pors Squiffiec
29470 PLOUGASTEL DAOULAS
02 98 40 65 05
Produits laitiers de chèvre



G.A.E.C. PENN AR MENEZ

Penn ar Menéc
29590 PONT DE BUIS LES QUIMERCH
02 98 26 91 46
Produits laitiers de vache et œufs



FERME DE KERANGUEN HALL Jean-Christophe et CLEMENT François

Keranguen
29810 PLOUMOGUER
02 98 89 37 56
Lait et viande de bœuf



G.A.E.C. DE KERNAVENO RAGUENES Alphonse et Jean-Luc

Kernaveno
29810 PLOUARZEL
02 98 84 24 45
Viande de porc et charcuterie



PLEYBER Pascal

Creach Madel
29800 PLOUDIRY
02 98 25 18 70
Viande bovine et porc



G.A.E.C. DES QUATRE VENTS

St Ibilliau
29830 ST PABU
02 98 89 22 80
Viande de bœuf et veau



distributeurs

BREIZH NATURE

2, rue Yves Guilloux
29200 BREST
02 98 03 39 71



BREST SANTÉ

45, rue Louis Pasteur
29200 BREST
02 98 44 27 17



KERBIO

14, rue de kerfautras
29200 BREST
02 98 46 45 81



KERBIO COOP II

114, boulevard Plymouth
29200 BREST
02 98 45 45 28



LA VIE CLAIRE

43, rue Louis Pasteur
29200 BREST
02 98 80 38 91



MARCHÉ BIO DE BREST

Halles de Kérinou
Mardi (16h 19h) et samedi matin



NATUR'PHIL

23, rue Louis Pasteur
29200 BREST
02 98 44 86 05

VITAFORM

1, rue Victor Balant
ZI de l'Ermitage
29200 BREST
02 98 02 17 02

BIOCOOP PRIM'VERT

32, rue F. Le Corre
29260 LESNEVEN
02 98 83 07 06

S.A.R.L. BIO DU MINOU

Langoulian La Trinité
29280 PLOUZANÉ
02 98 48 59 67

BIOCOOP BIO'ABERS

5 bis, rue de l'Aber
29290 ST RENAN
02 98 32 61 02



BIOCOOP BIOGASTELL

8, place Jean Fournier
29470 PLOUGASTEL DAOULAS
02 98 04 27 02



MARCHÉ BIO DU RELECO KERHUON

Vendredi (16h - 19h)



BIO DE GUIP

12, rue de La Vallée
29490 GUIPAVAS
02.98.84.80.55



TERRE DES MERVEILLES

Place du Cdt L'Herminier
29800 LANDERNEAU
02 98 21 34 10



GLACES JAMPI

Kerguillo
29820 BOHARS
02 98 03 56 18
www.jampiglacier.com

BIOCOOP PRESQU'ILE

Z.A.C. du Bourg
29160 CROZON
02 98 26 11 71



Pays de Cornouaille producteurs

FERME DE RESTOU LE MEUR Philippe

Restou
29140 TOURCH
02 98 73 55 81
Viande de volaille, veau et bœuf

FERME DE KERBIRIOU LE BAUT Michelle et Raymond

Ferme de Kerbiriou
29150 CAST
02 98 73 55 81
ferme.kerbiriou@wanadoo.fr
Viande de porc et charcuterie



G.A.E.C. DE KERGUILAVANT

8, route de St Tudy
29170 PLEUVEN
02 98 54 85 72
volailles-de-kerguilavant@wanadoo.fr
www.volailles-de-kerguilavant.com
Volailles

C.A.T. DE TRÉVALOT

Ferme Trévalot
29390 SCAER
02 98 59 76 81
cat.scaer@wanadoo.fr
Viande de porc, veau et volailles



FERME DE TI ALLAIN BLEUZEN Véronique

Ti Allain
29390 SCAER
02 98 57 67 35
Viande de porc et d'agneau



FERME DE L'ODET Loïc MARTIN

Kreisker
29510 BRIEC
02 98 94 57 23
fermodet@wanadoo.fr
Viande bovine

ÉBREL Jean Claude

Trevan
29710 PEUMERIT
02 98 82 90 70
Produits laitiers de vache

GOURLAOUEN René et Danièle

Kerléoguy
29720 TRÉOGAT
02 98 82 63 08
Viande de porc et charcuterie

G.A.E.C. AR GOSKER LANORIAU Jean-Yves

Penneac'h
29770 PLOGOFF
02 98 70 30 56
Fromage de chèvre

FERME DU GORRÉ PEUZIAT Henri

Gorré
29780 PLOUHINEC
02 98 91 32 60
henri_peuziat@wanadoo.fr
Viande de porc et charcuterie



Pays de Cornouaille

distributeurs

BOUCHERIE JANNES

Halle St François
29000 QUIMPER
02 98 95 19 30



BRIN D'AVOINE

Z.A. Créac'h Gwen
5 allée de Kernenez
29000 QUIMPER
02 98 10 13 50
brin.avoine@wanadoo.fr



DIÉTÉTIQUE ET SANTÉ NATURELLE

5, rue du Préfet Collignon
29000 QUIMPER
02 98 95 48 59



L'ALIMENT NATUREL

5, rue Amiral de la Grandière
29000 QUIMPER
02 98 95 37 03



MARCHÉ BIO DE QUIMPER

Kerfeunteun
Vendredi (15h30 - 19h)



MOZZA PIZZA

sur les marchés de la région
de Quimper
06 65 03 62 92



BIOCOOP DOUARNENEZ

2, rue Pen Ar Nenezè
29100 DOUARNENEZ
02 98 92 34 80



YAC'HUS

5, rue Le Breton
29100 DOUARNENEZ
02 98 75 31 52



BIOCOOP GRAINE DE BIO

9, rue des Carmes
29120 PONT L'ABBÉ
02 98 66 01 65



BOUCHERIE JANNES

rue Jean Jaurès
29140 SAINT YVI
02 98 94 75 25



VIE NATURE

4 bis, Grand Rue
29150 CHÂTEAULIN
02 98 86 37 10



NATURE ET DIÉTÉTIQUE

5, rue de l'Odet
29170 FOUESNANT
02 98 56 50 50



AUX PRODUITS NATURELS

22, rue Savary
29300 QUIMPERLÉ
02 98 96 06 10



SACRÉE NATURE

24, Place St Michel
29300 QUIMPERLÉ
02 98 96 25 89



LAITERIE D'ARMOR

Z.A. de Kerandréo
29340 RIEC SUR BELON
02 98 06 90 00



LAGARENNE

Kerboscao
29380 BANNALEC
02 98 39 53 39



À LA CRÊPE D'ANTAN

1, rue Le Hamp
29390 SCAER
02 98 57 65 85



INSTITUT OCÉANIDES

5/7, rue de l'Eglise
29730 LE GUILVINEC
02 98 58 96 45



BIOCOOP L'ÎLOT BIO

Parc d'activités du Moros
29900 CONCARNEAU
02 98 60 75 51



FORME ET NATURE

6, av. Alain Le Lay
29900 CONCARNEAU
02 98 97 58 82



MARCHÉ BIO DE TREGUNC

Mardi (16h-19h)



Pays de Morlaix

producteurs

FERME DE L'ISLE LE HIR Gabriel



L'Isle
29410 PLOUNÉOUR MENEZ
02 98 78 00 25

Produits laitiers de vache, viande de porc et bovine

PAUGAM Marc et Cécilia



St Veltas
29430 LANHOUARNEAU
02 98 61 61 28

Viande bovine

E.A.R.L. DE ROZ AR C'HËL PERROS



Roz ar C'hœl
29450 SIZUN - ST CADOU
02 98 68 85 72

Produits laitiers de brebis et viande de mouton

ÉLEVAGE DU GRINEC LE BRIS Alain

Grinec St Cadou
29450 SIZUN
06 16 34 59 98

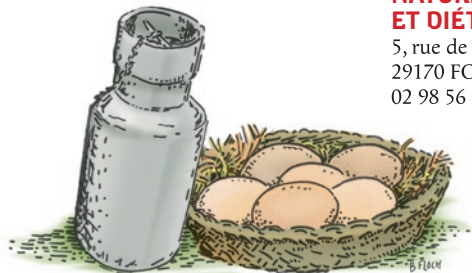
Viande de porcs et charcuterie

MIRONET Jean-Michel



Croaz Cabellec
29450 SIZUN
02 98 68 63 77

mironet.jean.michel@wanadoo.fr
Cœufs



BELLOUR René

La Favet
29640 LANNEANOU
02 98 78 11 41
Viande bovine (caissette)



distributeurs

BIOCOOP COCCINELLE

65, route de Ste Sève
St Martin des Champs
29600 MORLAIX
02 98 63 42 04



VOTRE SANTÉ

10, place des Jacobins
29600 MORLAIX
02 98 88 00 59



MANOIR DE KERVEZEC

table d'hôtes
29660 CARANTEC
02 98 67 00 26



LE CAFÉIER

7, rue Pinvdic
29400 LANDIVISIAU
02 98 68 30 49



Centre Ouest Bretagne producteurs

ÉLEVAGE DE KERGANAN TALON Daniel

Kergonan
22100 TRÉMARGAT
02 96 36 50 45
Fromages de chèvre

ANDRE Yannick

Kergomart
22110 PLOUGUERNÉVEL
02 96 24 97 61
Viande de bœuf, porc et agneau



C.A.T. GLOMEL FERME DE COATRENNEC

Coatrennec
BP 11
22110 GLOMEL
02 96 29 86 86
Viande de porc et bœufs (blondes
d'Aquitaine)



GROSSIN Catherine et Bruno

Kervoalic
22110 ROSTRENEN
02 96 29 21 52
Fromage de chèvre



LA FERME DE KERMOEL DAGORNE Roger et Yveline

Kervert
22110 PLOUGUERNÉVEL
02 96 36 01 66
roger.dagorne@wanadoo.fr
Produits laitiers de vache et œufs

PLUNIAN Brigitte et ANNEZO Jean-François

Toul ar Hoen
22110 TRÉMARGAT
02 96 36 51 89
Viande bovine et fromage



SALADIN Régine

Roc'h Quelvez Bihan
22110 GLOMEL
02 96 29 60 82
Volaille



S.C.E.A. CHRISTIEN-PETITE

Créfuriec
22110 TRÉMARGAT
02 96 24 53 05
LaurentPetite@hotmail.com
Viande bovine



VELY Jean-Pierre

Kervenou
22110 GLOMEL
02 96 29 81 66
Viande bovine
(charolaise et blonde d'Aquitaine)



CHEVALLIER René et Françoise

Kerrohou
22160 MAEL PESTIVIEN
02 96 45 77 13
rene.chevallier@neuf.fr
Viandes de porc, charcuterie, viande
bovine et de mouton



E.A.R.L. DE TRÉLIN

1, Trélin
22160 CARNOET
02 96 21 53 13
Viande bovine



GUINAMANT Anne-Marie

Kernabat
22160 CARNOET
02 96 21 51 04
Viande bovine



FERME DES HORIZONS DUAULT Noël et Brigitte

Le Petit Roduel
22530 MUR DE BRETAGNE
02 96 28 56 66
Viande bovine (charolaise)



RAULT Nathalie

Rossuliet
22530 MUR DE BRETAGNE
02 96 28 54 42
Volaille et œufs



CONVERS Roland

Keresto
22570 LESCOUET-GOUAREC
02 96 24 23 23
Viande de mouton



DECROIX Véronique et Didier

4, Kerflech
22570 PLELAUFF
02 96 24 80 52
Fromage de chèvre



G.A.E.C. DE LA LANOE LE GALL Jean-Michel, Yves et Marie-Agnès

Ker Jobic
22570 PERRET
02 96 24 83 97
gaecdelallande@22.cernet.fr
Viande bovine (limousine)



LE NORMAND Jacques

Fontaine Leur
22570 LANISCART
02 96 29 71 29
Toutes viandes



KERHASCOET Sophie

St Caduan
29190 BRASPART
06 12 97 55 24
Viande de chevreau



LE BRAS Paul

Kerzest
29370 CORAY
02 98 59 35 82
Viande de porc et charcuterie



LE BORGNE Yves et MENEZ Véronique

Kerfranc
29590 LOPÉREC
02 98 81 11 30
Viande de porc et charcuterie



CHASSAGNE Pierre

Goas An Hent Cam
29690 BERRIEN
02 98 99 03 67
Viande bovine (galloway)



FERME AL LOAR RUZ PROUFF Boris

Al Loar Ruz
Kermabilou
29690 LA FEUILLÉE
02 98 99 81 93
al-loar-ruz@tiscalali.fr
Viande de veau, d'agneau et de chevreau



FERME DE KEROHOU HERSANT Fabienne et Patrick

Kerohou
29690 HUELGOAT
02 98 99 93 45
Viande bovine



KERNE Gildas, CARMES Yannick

Tredudon-le-Moine
29690 BERRIEN
02 98 99 64 59
Produits laitiers de chèvre et de vache



BERNARD Michel

Prat Gwen
56320 MESLAN
02 97 34 29 59
Fromages de chèvre



S.A.R.L. GOURIN ÉVENOU

Carnal Vras
56320 PRIZIAC
02 97 34 64 11
Viande de porc



Centre Ouest Bretagne distributeurs

CROQ'NATURE

2, rue Abbé Gibert
22110 ROSTRENEC
02 96 29 10 86



FOLAVOINE FOURNIL Magasin fermier

Le Bourg
22110 MELLIONNEC
02 96 24 22 87



CHEZ BOUGEROL JOCELYN Magasin fermier

13, Lansalaun
22340 PAULE
02 96 29 65 78



BIOPÔLE

Z.A. de Toulhouze
22530 MUR DE BRETAGNE
02 96 26 39 93
www.biopole-bzh.com



ÉPICERIE PAYSANNE BRO AN ARE

Le Bourg
29190 ST RIVOAL
02 98 81 49 10
www.broanare.com



DOUAR NEVEZ

4, rue Charles Le Goff
29270 CARHAIX
02 98 99 44 96



ÉQUILIBRE

1 bis, av. Gl de Gaulle
29270 CARHAIX PLOUGUER
02 98 93 74 09



CORIANDE Restaurant nomade

Kerveno
22110 PLOUNEVEZ QUINTIN
02 96 24 59 63



Pays du Trégor-Goëlo producteurs

LE BOULANGER François

Coat Loury
22300 CAOUENNEC LANVEZEAC
02 96 35 81 80
Viande bovine



BOZEC Guy

Rugregon
22310 PLESTIN LES GRÈVES
02 96 35 05 49
Viande bovine



LE JEUNE Pierrette et Yves

Goas Ru
22420 LANVELLEC
02 96 35 12 27
yves.lejeune@wanadoo.fr
Viande bovine et de porcs (par quart ou moitié)



RAOUL Antoine

Poul Doury
22420 LANVELLEC
02 96 35 12 70
Volailles et charcuterie



LOUAIL Alain

Kérien
22870 ÎLE DE BRÉHAT
02 96 20 04 06
Produits laitiers de vache, fromage, œufs



G.A.E.C. LAEZ GWELL

Forestchou
22420 LE VIEUX MARCHÉ
02 96 38 30 07
Produits laitiers de vache



LE P'TI BOUCHER S.A.R.L.

Plats cuisinés à base de viande
Route de Trébeurden
22300 SERVEL LANNION
02 96 47 61 78



LE VERT PANIER

11, rue de la Marne
22500 PAIMPOL
02 96 20 40 81



BIOCOOP DOUAR BIHAN

Rue Anatole Le Bras
22700 PERROS GUIREC
02 96 49 02 21



DISTRIBIO ÉPICERIE

137, rue du Mal Joffre
22700 PERROS GUIREC
02 96 23 35 00



BIOCOOP LUNESOL

Place de Verdun
22500 PAIMPOL
02 96 20 86 94



distributeurs

LE PANIER BIO Épicerie fixe et roulante

39, Côtes des Bruyères
2300 ST MICHEL EN GRÈVE
02 96 35 78 86
panierbio@tregor.net
www.panierbio.tregor.net



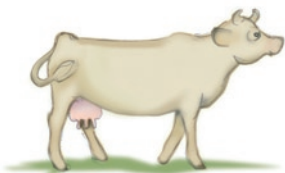
BIOCOOP TRAOU AN DOUAR

Rue J.P Sartre,
ZAC Kerlignonan
22300 LANNION
02 96 48 90 74



LE COIN NATURE

17, rue des Augustins
22300 LANNION
02 96 46 59 06



Pays de Guingamp producteurs

FERME DE KERLÉO BRAS LE BAIL Samuel

Kerléo Bras
22140 LANDEBAERON
02 96 43 24 72
Viande de porc et charcuterie

LES VERGERS ANDRÉ Bernard

La Ville Chevalier
22170 PLOUVARA
02 96 73 97 21
Veaux de lait



E.A.R.L. LE BARS Gildas

Ker Nevez
22200 PLOUISY
02 96 43 81 95
Viande bovine (limousine) et œufs



E.A.R.L. DU GRAND KERMIN DUVERT Frédéric et Laurence

Le Grand Kermin
22200 PABU
02 96 40 06 83
Viande de porc, volaille et cerf



FERME AUBERGE DES BIKETENN LE TRAOU Géraldine et Éric

8, Kervaudry
22200 POMMERIT LE VICOMTE
02 96 21 78 53
geraldine-le-traon@voila.fr
Fromages de chèvre

GUERVILLY Olivier

Kernavanez
22260 ST CLET
02 96 95 14 04
Volailles



BRAHY Annie

Le Borgne
22290 LANNEBERT
02 96 70 16 22
Viande de porc et charcuterie

GESBERT Claude

Kergolot
22290 PLEGUIEN
02 96 65 37 97
Viande bovine

TACUSSEL Florence

Kerbrían
22580 PLOUHA
06 03 32 63 91
Viande bovine (salers)



FERME DE LA VILLE AU BALLUE

La Ville au Ballue
22170 PLÉLO
02 96 79 72 15
Viande de porc et charcuterie

SERANDOUR Gérard

7, la Ville Blanche
22970 PLOUMAGOAR
06 81 19 25 85
Viande bovine



GUÉGAN Jean-François

Kermeguy
22260 QUEMPEL GUÉZENNEC
02 96 95 08 71
Viande de porc et charcuterie,
volaille

Pays de Guingamp distributeurs

BOUCHERIE BIO ITINÉRANTE

Kervisio
22140 BRELIDY
02 96 43 24 65
sarl.bio-artisanal@wanadoo.fr
www.bio-artisanal.com



ARGOAT NATURE

52, place du Centre
22200 GUINGAMP
02 96 43 88 71



NATURE 2000

3, place Vally
22200 GUINGAMP
02 96 43 72 27



SAVEURS PAYSANNES

22480 KÉRIEN



BIOCOOP LA GUINGAMPAISE

Z.A.C. de Runanzvit
22970 PLOUMAGOAR
02 96 13 53 03



Pays de St Brieuc producteurs

E.A.R.L. DU BAS BOGARD THOMAS Gerda et Gilles

Le Bas Bogard
22120 QUESOY
02 96 42 50 11
thomasgilles@wanadoo.fr
Lait, volailles, viande de veau et de porc



G.A.E.C. DE QUINROUET TALBOURDET Hervé et François

Quinrouet
22370 PLÉNEUF VAL ANDRE
02 96 72 94 59
Produits laitiers de vache



FERME DE LA MARE MESLAY Isabelle et Jacques

La Poterie
22400 LAMBALLE
02 96 34 72 30
j.meslay@wanadoo.fr
Viande de porc, charcuterie et plats
cuisinés

FERME DE LA PIRONNAIS LE HEGARAT Gesbert, Claudie et Jacky

La Pironnais
22400 ANDEL
02 96 31 31 58
Viande bovine (charolaise)

MANNEVY Michelle et Yvon

Le Pourpray
22400 SAINT ALBAN
02 96 63 08 62
Volailles, viande de mouton, de
porc, charcuterie et conserves

MORVAN Dominique et Catherine

Bien y Vient
22400 PLANGUENOUAL
02 96 32 70 01
Œufs, lait et viande de veau

TANGUY Daniel

La Villeneuve
22400 MESLIN
02 96 30 02 72
Viande de porc

BANNER Emmanuelle

La Ville Josse
22410 PLOURHAN
02 96 71 96 00
Viande de mouton

E.A.R.L. DE LA GRANDE ISLE Pascal HILLION

La Grande Isle
22800 St BIHY
02 96 32 45 46
hillion.pascal@wanadoo.fr
Viande bovine

E.A.R.L. LE FOL

Bel Air
22800 LE FOEIL
02 96 74 91 03
Viande bovine (charolaise)

CARLO Mireille et Bernard

16 rue Porte Alai
22950 TRÉGUEUX
02 96 21 26 59
Viande de porc



distributeurs

COMPTOIRS DES PRODUITS NATURELS

14, rue St Gouéno
22000 SAINT BRIEUC
02 96 33 62 86



BIOCOOP LA GAMBILLE

10, rue de Robien
22000 SAINT BRIEUC
02 96 75 12 85
lagambille@freesurf.fr
www.lagambille.com



SAINT BRIEUC NATURE

3, rue Houvenagle
22000 SAINT BRIEUC
02 96 33 73 89



LA BINÉE PAYSANNE

Quinrouet
22370 PLÉNEUF VAL ANDRÉ
02 96 72 83 48
www.labinee Paysanne.com
contact@labinee Paysanne.org



BIOCOOP LE COURTIL BIO

17, rue St Martin
22400 LAMBALLE
02 96 31 11 29



POLLEN

26, rue de Lourmel
Place du marché
22400 LAMBALLE
02 96 31 18 77



GUILMOTO BOUCHERIE-CHARCUTERIE

Rue de l'Union
22510 MONCONTOUR
02 96 73 41 21



VOISINS DE PANIERS

4, rue des chênes
22510 TRÉDANIEL
06 71 44 96 53
infovdp22@wanadoo.fr
www.voisinsdepaniers.org



BOUCHERIE L'HERBAGÈRE

La Grande Isle
22800 ST BIHY
02 96 32 45 46



MARCHÉS BIO DE TRÉGUEUX

vendredi de 16h à 20h



TRÉGUEUX NATURE

Centre commercial
de la Grande Porte
22950 TRÉGUEUX
02 96 71 07 12



Pays du Centre Bretagne producteurs

G.A.E.C. DE MA VALLÉE HAMON Jeanine et Robert et RAULT Stéphane

La Vallée
22150 PLOUGUENAST
02 96 28 70 70
gaec.vallee@22.cernet.fr
Fromages de chèvre

distributeurs

SANTÉ NATURE

12, bd Victor Etienne
22600 LOUDÉAC
02 96 28 35 81



Pays de Dinan producteurs

BUET Bernard

Les Piffaudais
22100 QUÉVERT
02 96 39 30 08
Viande de porc



OLERON Jean-Pierre et Gilberte

Le Tertre Morgan
22240 FRÉHEL
02 96 41 56 35
Fromage de chèvre



DARLEY Anne, Dominique et Frédéric

Ferme de Bellevue
22550 RUCA
02 96 83 70 70
Produits laitiers de vache

FERME DE LA SALAMANDRE FORTIN Véronique

La Cour Neuve
22630 LE QUIOU
02 96 88 10 60
Fromage de chèvre et de brebis



LA FERME DES AULNAYS Annie et Jérôme LEGOFF

La Touche
22630 EVRAN
02 96 27 52 62
legoff.aulnays@wanadoo.fr
Fromage, viande de porc et bovine



distributeurs

ARBRE DE VIE

20, Grande Rue
22100 DINAN
02 96 39 06 08



DIN EN BIO

Z.A. Les Landes Fleuries
22100 QUÉVERT
02 96 87 00 72



Pays de Lorient producteurs

E.A.R.L. LANN KERHAUTE

Kerhaute
56270 PLOEMEUR
06 82 41 31 25
Viande bovine



G.A.E.C. BIO LORIENT

Le Resto
56270 PLOEMEUR
02 97 86 22 92
Produits laitiers



BRET Jean-Yves

Le Manéo
56440 LANGUIDIC
02 97 32 94 13
Viande bovine et œufs



FERME NOUVELLE DE LA TRINITÉ

La Trinité
56530 QUÉVEN
02 97 05 39 67
Fromages de chèvre et de vache et
œufs



LE GLEUT Joseph

Kercadoret
56530 QUÉVEN
02 97 05 24 80
Viande bovine



MARTELOT Patrick et Laurence

Kerliff
56620 PONT SCORFF
02 97 32 51 66
Volaille, viande bovine (limousine),
de porcs et charcuterie

ÉLEVAGE ST EFFLAM Mme ILLIEN Dominique

Lumelen
56700 KERVIGNAC
02 97 76 92 48
dominique.illien@laposte.net
Viande de porc



distributeurs

AUX PRODUITS NATURELS

5, rue Victor Massé
56100 LORIENT



BIOCOOP 7 ÉPIS

87, av. Ambroise Croizat
56600 LANESTER
02 97 76 77 00



BIOCOOP 7 ÉPIS

5, rue Colonel Le Barillec
ZI de Keryado
56100 LORIENT
02 97 37 58 92
les7epis@wanadoo.fr



BOUCHERIE LETENNEUR

5, bd Laënnec
56100 LORIENT
02 97 64 20 31



CHARCUTERIE BIO D'ARVOR

deux établissements :
Halles de Merville, et
100, rue Lazarre Carnot
56100 LORIENT
02 97 21 17 51



CÔTÉ NATURE

15, rue Ducouédic
56100 LORIENT
02 97 21 89 99



LAITERIE DE KERGUILLET

Echoppe Kerguillet
Halles de Merville
56100 LORIENT



LE SCARABÉE

32, av. Jean Jaurès
56100 LORIENT
02 97 64 59 83



REVIVRE

17, rue Poissonnière
56100 LORIENT
02 97 64 58 59



TI BIO S.A.R.L.

125, rue de Belgique
56100 LORIENT
02 97 37 33 92



LA VIE CLAIRE

5, rue de Larmor
56270 PLOEMEUR
02 98 86 10 98



MARCHÉ BIO DE QUÉVEN

Tous les jeudis à partir de 15h30



Pays de Pontivy producteurs

S.C.E.A. LA FERME AUX BICHES

Bremelin
56420 GUEHENNO
02 97 60 30 44
Viande de cerf



E.A.R.L. QUELENESSE

Queennesse
56480 CLEGUIREC
02 97 38 10 72
Viande d'agneau, lait frais



BRONSARD Daniel et QUÉRÉ Geneviève

St Hilaire
56930 PLUMELIAU
02 97 51 80 90
daniel.bronsard@wanadoo.fr
Viande bovine (blonde d'Aquitaine) et œufs



distributeurs

BIOCOOP CALLUNE

21, rue du Caire
56300 PONTIVY
02 97 25 63 73
biocoop.callune@wanadoo.fr



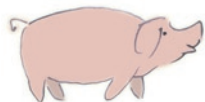
PONDI NATUR

31, rue du Pont
56300 PONTIVY
02 97 25 35 48



LES SAVEURS DU TERROIR

4, place St Antoine
56500 LOCMINÉ
02 97 60 23 69



Pays d'Auray

producteurs

FERME DE LOGODEC MOUGEOT Christophe



Ferme de Logodec
56330 PLUVIGNER
02 97 59 00 86
fermedelogodec@wanadoo.fr
Produits laitiers de vache, viande
bovine et de porc

LE BERRE Bruno

Le Dudy
56400 PLUMERGAT
02 97 57 63 60
Viande bovine, œufs



distributeurs

PRESQU'ÎLE NATURE

6, place du Repos
56170 QUIBERON
02 97 50 02 99



BOTHEREL DIÉTÉTIQUE

6, av. du MI Foch
56400 AURAY
02 97 24 24 88



BIOCOOP LIORH AN ALRE

146, rue Philippe Le Gall
56400 AURAY
02 97 24 28 57



HORIZON BIO

37, rue Jean-Marie Barré
56400 AURAY
02 98 50 72 85



MARCHÉ BIO D'AURAY

Jeu à partir de 17h

LA PETITE BOUTIQUE

Kerourde
La Forge aux Trolls
56360 BANGOR
02 97 31 54 21



Pays de Ploërmel

Cœur de Bretagne

producteurs

FERME DE BRÉNATURE DUVAL Jean-Pierre et Marie-Évelyne

Bréna
56120 ST SERVAN SUR OUST
02 97 75 60 65
duval.brenature@wanadoo.fr
www.brenature.fr
Viande de porcs et conserves

S.C.E.A. LA GRANGE PAYSANNE DE L'OUST



Métairie de la Tertraie
56120 LANOUËE
02 97 75 41 84
Produits laitiers

LA FERME DES BRUYÈRES Anthony MARTIN

La Ville Gaudin
56140 MISSIRIAC
06 86 56 24 22
Œufs



S.C.E.A. LATAPIE

Ste Geneviève
56140 ST MARCEL
02 97 75 18 49
Viande d'agneau



S.C.E.A. LA BASSE CHAPELLE

La Basse Chapelle
56460 LA CHAPELLE CARO
02 97 74 96 07
Viande de porc



GICQUEL Jean-Luc

La Mormazière
56490 GUILLERS
02 97 74 42 05
jeanluc.gicquel@wanadoo.fr
Viande de veaux



JAGOREL Gwénaël

Le Petit Pourhaut
56490 MOHON
02 97 93 97 45
Viande bovine



LE ROC'H Jean-Louis

Ville Ean
56490 MÉNÉAC
02 97 93 35 47
Viande bovine



G.A.E.C. DE L'ABBAYE D'EN BAS BOISBRAS Éric, Maryvonne, Françoise

L'Abbaye d'en Bas
56800 CAMPENEAC
02 97 93 46 50
Lait de vache et fromage de chèvre



Pays de Ploërmel Cœur de Bretagne

distributeurs

BIOCOOP SÈVE

9, bd des Carmes
56800 PLOËRMEL
02 97 74 34 14



DIÉTÉTIC NATURE

6, rue des Herses
56800 PLOËRMEL
02 97 93 66 01



Pays de Vannes

producteurs

E.A.R.L. DU CLYO Rabillard Louis

Le Cloy
56130 ST DOLAY
02 97 90 20 91
rabillard@tele2.fr
Viande d'agneau



E.A.R.L. LA FERME DES GRÉES

La Ville au Blanc
56220 MALANSAC
02 97 43 31 36
Viande bovine



E.A.R.L. DU NOLFF René LE COURTOIS

Grayo
56250 ST NOLFF
02 97 45 49 91
Viande bovine



G.A.E.C. DE KERVAIL Goupil Didier, Coic Nathalie, Mehu Paul

Bellevue
56370 SARZEAU
02 97 26 44 72
did.goupil@wanadoo.fr
Viande bovine, lait



MORICE Claudine

Beausoleil
56370 SARZEAU
02 97 26 86 06
Viande bovine (charolaise)



CHARTIER Évelyne et Nicolas

Bréménic
56390 GRAND CHAMP
02 97 66 44 05
Fromage de chèvre



FERME PENN DA BENN

Réserve naturelle Brouel
Kerbihan
56860 SÉNÉ
02 97 66 01 51
Viande bovine et de mouton



LE THIEC Jean-Luc

Cariel
56860 SÉNÉ
02 97 66 51 66
Viande de porc, volaille et œufs



distributeurs

BIO VANNES

28, rue Victor Basch
56000 VANNES
02 98 40 46 80



VANNES NATURE

25, rue des Halles
56000 VANNES
02 97 54 11 22



BIOCOOP LE PANIER BIO

1, rue du Couvent
56190 MUZILLAC
02 98 45 60 70



MARCHÉ BIO À LA FERME DE LA HELLAYE

Samedi (9h30-12h30)
SULNIAC



RESTAURANT LES POISSONS ROUGES

3, place Marie Le Franc
56370 SARZEAU
02 97 41 72 86



BIOCOOP BIOGOLFE

Z.A. Atlantheix
Rue Surcouf
56450 THEIX
02 97 47 09 44



MARCHÉ BIO DE SÉNÉ

Vendredi (16h30 - 19h30)



Pays de Redon et Vilaine

producteurs

PERRUJIN Eugène

La Guimbergère
35330 MERNEL
02 99 34 06 98
Viande bovine

THOMAS Noëlle et Jean-Paul

Brangolo
35330 MAURE DE BRETAGNE
02 99 34 51 55
Volaille et viande bovine

CHÈVRERIE DES PERRIÈRES LEGENORE Patrick et Anne

Entrelandes
35390 STE ANNE SUR VILAINE
02 99 08 77 77
Fromage de chèvre

FERME DES 5 SENS BOURRÉE Jean-Michel et COTTAIS Philippe

Le Fresne
35480 GUIPRY
02 99 34 03 11
Volailles

S.C.E.A. DE MAUFFRAY

Mauffray
56910 CARENTOIR
02 99 08 16 68
Viande de porc



distributeurs

LE HÉRON BLEU Magasin bio

51, rue de la Châtaigneraie
35600 REDON
02 99 72 21 08

NATURE ET SANTÉ

Place du Parc Angers
35600 REDON
02 99 72 19 21



Pays de Vallons de Vilaine

producteurs

GLORO Pierrette et Joseph

La Clairambaudière
35470 BAIN DE BRETAGNE
02 99 43 97 23
Viande de porc et charcuterie

CHALMEL Patrick

Ferme des Vallons
35480 MESSAC
06 70 35 97 88
Viande de porc et charcuterie, plats
cuisinés

GRÉGOIRE Yvan et Marie

La Jouannélais
35580 GOVEN
02 99 42 11 21
Viande bovine

VALLÉE Pascal

La Vallée
35580 GOVEN
02 99 64 24 32
fermebelairagribio@voila.fr
Lait de vache

FERME AUBERGE FRANCE PRIOUL Josic et GEFFRAUD Françoise

France
35582 GUIGNEN
02 99 92 05 56
Viande de porc, bovine, volaille,
lapin et canard



AMICALEMENT BIO LEBRAS Isabelle

La Haute Porte,
Les Boulais
35890 LAILLE
02 99 42 30 39
isabelle.lebras@libertysurf.fr
Viande bovine, lapins et œufs



distributeurs

SANTÉ NATURE

15, rue Hippolyte Fillieux
35470 BAIN DE BRETAGNE
02 99 43 99 38



Pays de Brocéliande producteurs

G.A.E.C. DU PRESOIR PIEL Annick, Daniel, Jacques, Michel et Stéphanie

Le Bas Courtil
35190 ST PERN
02 99 66 81 52
stpeil@wanadoo.fr
Viande de porc et charcuterie

FERME DE LA LANDE DENOUAL Yannick S.A.R.L.

La Lande Ozanne
35360 MÉDRÉAC
02 99 07 21 48
Porcelets rôtis au four, charcuterie,
volailles

GUIB-BREIZH MASSON Dominique et PICARD Véronique

Le Champ Blanc
35360 LA CHAPELLE DU LOU
02 99 06 58 25
Produits transformés de canard

FERME BIOLOGIQUE DES QUATRE SAISONS CHOFFAT Éric et Sylvie

La Vieille Ville
35380 PLELAN LE GRAND
02 99 61 87 36
MaraicherBio@aol.com
Œufs



TERTRAIS Fabrice et Viviana

La Fromais
35380 MAXENT
02 99 06 71 26
Poulet et produits transformés de
poulet

DUBOIS Michel

Longerais
35850 ROMILLÉ
02 99 23 28 36
Viande d'agneau

FERME DE LA GOHÉRIE SAUVÉE Francis

La Gohérie
35850 ROMILLÉ
02 99 23 29 29
Viande de porc et bovine

GOVIN Pierre-Yves et Élise

Le Bois
35850 ROMILLÉ
02 99 68 24 81
Viande de porc



Pays de Vitré-Porte de Bretagne producteurs

E.A.R.L. MONTVERLAND RUPIN Gérard et Marie-Madeline

La Lande d'Hereux
35150 PIRE SUR SEICHE
02 99 37 35 15
gerard.rupin@wanadoo.fr
Lait et viande bovine

E.A.R.L. VILLE CONNUE MELLETT Vincent et Marie-Hélène

Ville Connue
35150 PIRE SUR SEICHE
02 99 37 66 23
Viande bovine et lait de vache

RUPIN Paul

Les Monts
35150 PIRE SUR SEICHE
02 99 37 81 63
Volailles et œufs

SAFFRAY Christophe

La Basse Saurais
35150 PIRE SUR SEICHE
02 99 37 66 52
christophe.saffray@wanadoo.fr
Viande de porc

E.A.R.L. LA BARRE

La Barre
35220 ST DIDIER
02 99 00 01 37
Volaille



FERME DU PASSOIR ROZE Benoît et Stéphane

Le Passoir
35370 MONDEVERT
02 99 49 33 22
Viande bovine

E.A.R.L. DES FERRIÈRES

Les Hautes Ferrières
35500 VITRÉ
02 99 74 64 43
Lait cru

RENAULT Marie-B

Le Gros Chêne
35113 CHAUMÈRE DOMAGNÉ
02 99 37 69 85
Viande d'agneau



distributeurs

CRÊPERIE LA GAVOTTE

7, rue des Augustins
35500 VITRÉ
02 99 74 47 74



NATURE'S SOURCE

30, rue des Artisans
35500 VITRÉ
02 99 74 67 08



OFFICE DE LA NATURE

19, rue de la Poterie
35500 VITRÉ
02 99 75 15 88



Pays de Rennes

producteurs

FERME DE LA ROCHERAIE SIMONNEAUX Paul et Chantal



La Rocheraie
35150 CORPS NUDES
02 99 44 00 66
Viande bovine (blonde d'Aquitaine)

LA CHÈVRERIE DU MOULIN BRIANT



Le Moulin Briant
35150 CORPS NUDES
02 99 44 09 78
moulinbriant@yahoo.fr
Fromage de chèvre et de vache

E.A.R.L. MARGAËTHO GROSDOY Pierre et Mireille



La Motte
35230 ST ARMEL
06 14 97 61 69
Volaille, œufs, viande bovine

FERME DU BORDAGE JOUAULT Méline

Le Bordage
35340 ERCÉ PRÉS LIFFRÉ
02 99 68 42 47
ferme.bordage@wanadoo.fr
www.ferme-du-bordage.fr
Viande de porc et charcuterie,
volailles

G.A.E.C. AVICOLE D'ILLE ET RANCE

Ville Buée
35440 GUIPEL
02 99 69 65 78
Œufs

E.A.R.L. DU CHÊNE

Le Chauvelais
35490 SENS DE BRETAGNE
02 99 39 59 74
Produits laitiers

HERVÉ Gérard et Marie-France

Ferme du Parc du Cucé
35510 CESSON SEVIGNÉ
02 99 41 53 51
Lait et œufs

LE P'TIT GALLO SIMON Yves

La Janaie
35520 MONTREUIL LE GAST
02 99 66 94 13
Produits laitiers de vache

AU FIN GORET LETORT Pierrette et Michel

Monthélon
35690 ACIGNÉ
02 99 62 54 19
Volaille, viande bovine de porc et
charcuterie

E.A.R.L. DE BLYS LETORT Yvonnick et Sophie

Ifer
35690 ACIGNÉ
02 99 62 23 72
y.s.letort@wanadoo.fr
Viande de bœuf

G.A.E.C. DE POUPELINE

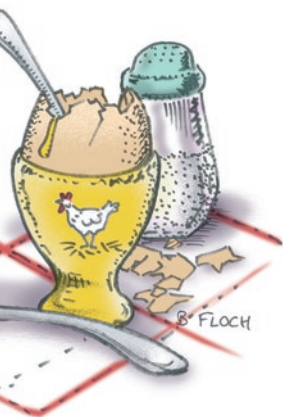
Le Breil
35690 ACIGNÉ
02 99 62 21 87
Volailles

L'ILLE AU PRÉ THEBAULT Paul, GOUSET Guénolée

Ferme de la Mévrals
35830 BETTON
06 11 93 18 91
vincent.gouset@uhb.fr
Produits laitiers de vache

FERME DE LA MOLTAIS CHAUVIN Benoît et Stéphanie

La Moltais
35850 GEVÉZÉ
02 99 69 90 77
Fromage de vache



Pays de Rennes distributeurs

BOUCHERIE CHARCUTERIE TEXIER

Bœuf, veau, porc et agneau
158, bd Jacques Cartier
35000 RENNES
02 99 50 85 65



LA VIE CLAIRE

7, rue Poullain Duparc
35000 RENNES
02 99 79 18 30



L'ARCHIPEL

(restaurant le midi)
1, rue Anatole France
35000 RENNES
02 23 46 05 06



LES TOURNESOLS

47, Bd de la Liberté
35000 RENNES
02 99 31 53 69



PRODUITS DE FLEURANCE DIET CONSEIL

2, place de la Trinité
35000 RENNES
02 99 79 15 43



SALADE ET RADIS

4, av. L. Barthou
35000 RENNES
02 23 42 0



SCARABÉE CLEUNAY (restaurant le midi)

57, boulevard Voltaire
35000 RENNES
02 99 67 38 63
scarabee.biocoop@wanadoo.fr



TERRE DES ARÔMES

4, bd de la Liberté
35000 RENNES
02 99 31 53 69



MAGASIN BRIN D'HERBE LE GRAND CHEVILLÉ

35132 VÉZIN LE COQUET
02 99 64 79 40



MAGASINS BRIN D'HERBE LE VERGER

Route de Châteaugiron
35135 CHANTEPIE
02 99 41 48 95



AZUR BIO

261, rue de Nantes
35200 RENNES
02 99 31 25 25



JARDIN ET SANTÉ

19, rue de Vern
35200 RENNES
02 99 50 71 28



LE PANIER FERMIER (bio et fermier)

Lauriais
35230 BOURGBARRE
06 70 26 86 00
panierfermier@wanadoo.fr
www.panierfermier.fr



LES JARDINS D'ORGÈRES

La Plumelière
35230 ORGÈRES
02 99 57 74 28



BIOCOOP SCARABÉE CESSON

12, av. des Peupliers
35510 CESSON SÉVIGNÉ
02 99 83 09 84
scarabee.biocoop@wanadoo.fr



LA CITROUILLE

La Rivière
35530 NOYAL SUR VILAINE
02 99 00 53 71



BIOCOOP SCARABÉE ST GRÉGOIRE

8, rue de la Cersaie
35760 ST GRÉGOIRE
02 99 87 14 14
scarabee.biocoop@wanadoo.fr



DOUZ'AROMES

La Brandais
35830 BETTON
02 99 27 79 26



Pays de St Malo producteurs

GUÉRIN Michel

La Mettrie Saudrais
22650 PLOUBALAY
02 96 27 29 84
Viande bovine



SALMON Denis et Odile

La Rochardais
22650 PLOUBALAY
02 96 27 28 74
Produits laitiers



BOUROUT Serge

Les Muriaux
35120 ST BROLADRE
02 99 80 21 25
Viande d'agneau

E.A.R.L. LE PAGE LEPAGE Jean

La Fanaie du Fresne
35350 ST MÉLOIR DES ONDES
Viande de porc et charcuterie



FERME DE LA VALLÉE PARIS Hervé

La Vallée
35610 TRANS LA FORÊT
02 99 48 62 88
Viande bovine (salers)

BENIS Jean-Christophe et Élisabeth

Le Bois Maigné
35630 BAZOUGES SOUS HEDE
02 99 45 44 19
Volaille

distributeurs

TOUT NATURELLEMENT

Place Chateaubriand
35120 DOL DE BRETAGNE
02 99 80 78 79



BIOCOOP LE CHAT BIOTTE

19 bis, rue des Princes
35270 COMBOURG
02 23 16 40 97
lechatbiotte@wanadoo.fr



LE GARDE MANGER Sébastien SAUVÉE.

Livraisons à domicile
Les Nielles de Maures
35350 ST MÉLOIR DES ONDES
02 99 89 21 66
www.legardemanger.net



BIO NATURE LA VIE CLAIRE

7, place Bouvet
St Servan
35400 SAINT MALO
02 99 81 71 09



BIOCOOP LA POTION MAGIQUE

Z.A.C. de la Grassinai
35400 SAINT MALO
02 99 81 41 28
biocoop.saintmalo@wanadoo.fr



CRÊPERIE LE CAFÉ BLEU

2, rue du Boyer
35400 SAINT MALO
02 99 40 98 38



MIEUX VIVRE

67, bd de Rochebonne
35400 SAINT MALO
02 99 56 75 22



RESTAURANT UN PETIT AIR DE CAMPAGNE

8, rue des Cordiers
35400 SAINT MALO
02 99 56 83 40



BIOCOOP ÉMERAUDE

Parc d'Activités du Haut Chemin
Rue Ville Biais
35780 LA RICHARDAIS
02 99 46 28 81



Pays de Fougères

producteurs

HAREL Joseph et Fabienne

Bertelon
35133 ST GERMAIN EN COGLES
02 99 99 81 05
Lait



GUENEE-LOUVIGNE Marie-Thérèse

La Chaîne
35140 LA CHAPELLE ST AUBERT
02 99 98 81 93
Viande bovine

BARTEL Christiane

La Roche Bigot
35460 ST MARC LE BLANC
02 99 98 64 09
Œufs



GAUTHIER-LANGLAIS Laurent et Nathalie

Les Fertrais
35560 MARCILLE RAOUL
02 99 73 63 94
lesfertais@free.fr
Viande bovine et de porc



distributeurs

NATURE ET SANTÉ

5, bd du Mal Leclerc
35300 FOUGÈRES
02 99 99 16 99



FERME AUBERGE DE LA MAISON NEUVE

La Maison Neuve
35490 CHAUVIGNÉ
02 99 95 03 34
argarek@wanadoo.fr
argarek@hotmail.fr



LES MARQUES BRETONNES SANS OGM

Boucherie Charcuterie

BIO DU MINOU

Boucherie, charcuterie, traiteur
BIO DU MINOU S.A.R.L.
29280 PLOUZANÉ



ERCA BIO

Porcs et produits transformés
Erca bio
53002 LAVAL Cedex



JANNES ROLAND

Boucherie, charcuterie
JANNES ROLAND
29140 SAINT-YVI



KERVERN

Produits élaborés à base de
bovins, porcs, ovins, volailles
KERVERN S.A.
35390 GRAND FOUGERAY

LE PETIT BREVELAY, BIO VALEUR

Porc : découpe et charcuterie
BIGNON VIANDES
(SOCIÉTÉ BIO VALEUR)
35420 LOUVIGNÉ DU DESERT



MINEC VIANDES S.A.R.L.

Carcasses : bovins
MINEC VIANDES S.A.R.L.
29650 LE PONTTHOU



Viande de porcs et saucisse COOPERL pour la Filière QUALITÉ CARREFOUR, Saucisses COOPERL pour la Filière SYSTÈME U

COOPERL
22400 LAMBALLE



Lait et produits laitiers

BRIDEL LACTEL

Beurre
SOCIÉTÉ BEURRIÈRE DE
RETIERS (LACTALIS)
35240 RETIERS



ETIKÉBIO

Fabrication de produits
laitiers Bio
LAITERIE DE KERGUILLET
56240 PLOUAY



JAMPI GLACIER

Crèmes glacées et sorbets
LALLEMAND S.A.R.L.
GLACES JAMPI
29820 BOHARS



BIO D'ARMOR, BIO NAT

Lait liquide, beurre, crème, yaourts,
fromages blancs et desserts lactés
LAITERIE D'ARMOR S.A.R.L.
29340 RIEC SUR BELON



LE GALL, GRANDEUR NATURE

Beurre, crème et lait liquide
LAITERIE LE GALL
29556 QUIMPER CEDEX



L'ILLE AU PRÉ

Beurre, yaourts, fromages blancs,
desserts lactés, lait, crème, faisselle
L'ILLE AU PRÉ
35830 BETTON



Marque de distributeur

Desserts lactés
PRODISFRAIS - Marie Morin
22120 QUESSOY



Marque de distributeur

Lait liquide, lait ribot
et yaourts
COOPÉRATIVE LAITIÈRE DE
PLOUDANIEL
29260 PLOUDANIEL



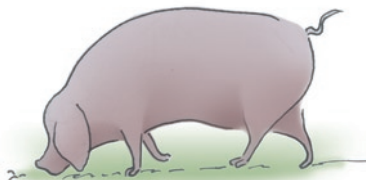
VRAI, TANTE HELENE, SOJADE

Produits laitiers : beurre, yaourts,
fromages blancs, desserts lactés,
fromages; Produits à base de soja
LAITERIE TRIBALLAT
35531 NOYAL SUR VILAINE



TRUE, ANNIE LAGARRIGUE

Desserts lactés, crèmes
renversées, riz au lait
ANNIE LAGARRIGUE S.A.R.L.
(TRIBALLAT)
35360 MONTAUBAN DE BRETAGNE



Œufs et Ovoproduits

BIO FERMIER D'ARGOAT,

BIO FERME D'ARGOAT

Œufs coquilles
LES FERMIER DE BRETAGNE S.A.
22430 ERQUY



BIO MATINE

Œufs coquilles
CARLIER PRODUCTION
22350 GUITTE



BIO LANN, LANN BODIGUEN

Œufs et ovoproduits frais et surgelés
LANN BODIGUEN
56920 NOYAL PONTIVY



CHAMPS LIBRE

Œufs coquilles
S.A.R.L. DES ROUSSES
22720 PLESIDY



CHAMPS LIBRE, TRADI ŒUF

Œufs et ovoproduits
A.B.E. (AGRO BIO EUROPE)
22540 TRÉGLAMUS



CHAMPS LIBRE, TRADI ŒUF

Œufs coquilles et œufs durs
TRÉGOR ŒUF S.A.
22202 GUINGAMP CEDEX



COCOBIO, COCORETTE BIOLOGIQUE

Œufs coquilles
HISTOIRE D'ŒUF
35370 GENNES SUR SEINE



L'ŒUF DU BREIL

Ovoproduits liquides :
entier, jaune et blanc
L'ŒUF DU BREIL
35520 MELESSE



BIO MATINE

Œufs et coquilles
C.E.C.A.B.
56500 SAINT ALLOUESTRE



BIO MATINE

Grossiste - négociant
COOPÉRATIVE LE GOUessant
22402 LAMBALLE CEDEX



ATLANTIC OVO, OVOGALIA

Ovoproduits liquides : entier
ATLANTIC OVO S.A.R.L.
56540 KERNASCLEDEN



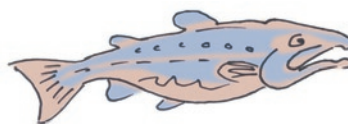
COCOS DU VAL D'ILLE

Œufs coquilles
G.A.E.C. avicole d'Ille et Rance
35440 GUIPEL



OVOBIO

Ovoproduits «bruts»
et élaborés
OVOBIO
29100 POUILLAN SUR MER



Produits de la mer

BORO A BORO

Tartare d'algues
ALGUE SERVICE
29680 ROSCOFF



BRETAGNE SAUMON

Saumons et truites fumés
BRETAGNE SAUMON S.A.
29520 CHÂTEAUNEUF DU FAOU



COMPAGNIE DES PÊCHES

Surimi
COMABOKO
35416 ST MALO



LE GRAND LÉJON

Conserves de poissons
LE GRAND LÉJON S.A.S.
22520 BINIC



LE JARDIN DE NEPTUNE

Poissons, produits de l'aquaculture
LE JARDIN DE NEPTUNE
56000 VANNES



MAISON LUCAS

Saumon : pavé, entier,
mariné, plaque
MAISON MICHEL LUCAS S.A.
56170 QUIBERON



MARINOË

Tartares d'algues, algues
fraîches et déshydratées,
condiments marins, haricots de mer
AQUA-B
29740 LESCONIL



NATURE OCÉAN

Saumon fumé
FUMOIR DES VALLONS
DE VILAINE
35580 ST SENOUX



PHARE D'ECKMÜHL

Conserves de poissons
WENCESLAS CHANCERELLE
29177 DOUARNENEZ



Viandes et produits carnés

B.V.B.

(BRETAGNE VIANDE BIO)



Commercialisation de viande de
porcs, bovins, veaux, agneaux
B.V.B. (BRETAGNE VIANDE BIO)
56320 LE FAOUIET

CORA



Terrine de campagne
CONSERVES STEPHAN
22202 GUINGAMP CEDEX

COUCOU DE RENNES

Volailles

DEMANDE D'AOC EN COURS

Association des producteurs de
poulets coucou de Rennes
35680 LOUVIGNÉ DE BAIS

FERME DE TRÉVALLOT



Conserves de viandes
et charcuteries
C.A.T. ATELIERS
CLAUDE MARTINIÈRE
29390 SCAER

FERMIERS DE JANZÉ LABEL ROUGE



Volailles
Les Fermiers de Janzé
35150 JANZÉ

LE LAPIN PAILLE D'ORÉE LABEL ROUGE



Lapins entiers
E.U.R.L. Celis
35769 SAINT GRÉGOIRE Cedex

ROYAL BIO ET ROYAL MANOIR



Poules entières surgelées
ARNAL S.A.
29590 LE FAOU

Marque de distributeur



Abattage et négoce viandes
bovines
GALLAIS VIANDE
56300 PONTIVY

Marque de distributeur



Découpes : bœufs, porcs, veaux;
Charcuterie
KERMARC S.A.S.
29460 HANVEC

Marque de distributeur



Carcasses : bovins;
Découpes : bovins
QUINTIN VIANDES
22800 QUINTIN

Marque de distributeur



Volailles
SOCAVOL S.A.
22800 SAINT BRANDAN

VOLAILLES DE KERGUILAVANT

Volailles entières (poulets, pintades,
chapons, poulardes, coqs, canettes,
dindes)

G.A.E.C. de Kerguilavant
29170 PLEUVEN

YVES FANTOU



Viande de bœuf transformée
YVES FANTOU S.A.S.
35120 DOL DE BRETAGNE

Autres produits

KERYBIO



Plats cuisinés : tartes, quiches,
pizza, salades composées
KERYBIO
29340 RIEC SUR BELON

URSIMO



Nems, germes de soja
URSIMO
35660 LA CHAPELLE DE -BRAIN



PLUS D'INFORMATION

www.consommersansogmenbretagne.org

Les informations utiles pour ce guide ont été rassemblées par Cohérence.

Pour les prochaines éditions faites vous connaître :

Cohérence

6, rue de Rochambeau

56100 Lorient

Tél. : 02.97.84.98.18

contact@reseau-coherence.org

www.reseau-coherence.org

Le réseau Cohérence, tout en étant favorable aux recherches en laboratoire sur le génie génétique, **refuse le brevetage du vivant et demande :**

- **Un étiquetage pour les produits issus d'animaux nourris aux OGM,**
- **Que le coût de la traçabilité soit pris en charge par les filières OGM,**
- **Un développement des cultures locales de protéines nécessaires à l'élevage.**
- L'engagement des communes à interdire les OGM dans leur restaurant collectif.

Cohérence est membre du Collectif Bretagne sans OGM

Ce guide a été constitué et distribué avec la participation de :

- Réseau Agriculture durable - www.agriculture-durable.org
- FRCIVAM Bretagne - www.civam-bretagne.org
- Fédération Régionale des Agrobiologistes Bretons - www.agrobio-bretagne.org
- Inter Bio Bretagne - www.interbiobretagne.asso.fr
- Confédération nationale du logement Bretagne (CNL Bretagne) - www.lacnl.com
- Consommation Logement Cadre de Vie Bretagne - CLCV Bretagne - www.clcv.org
- Maison de la Consommation et de l'Environnement (MCE) - www.mce-info.org/ogm



www.consommersansogmenbretagne.org



Conseil régional de Bretagne

283 avenue du Général Patton – CS 21 101 – 35711 RENNES CEDEX 7
Tél. : 02 99 27 10 10 – Fax. : 02 99 27 11 11 – region-bretagne.fr